

# Das richtige Setup für die Entwicklung einer herausragenden mobilen App



## Christian Robert

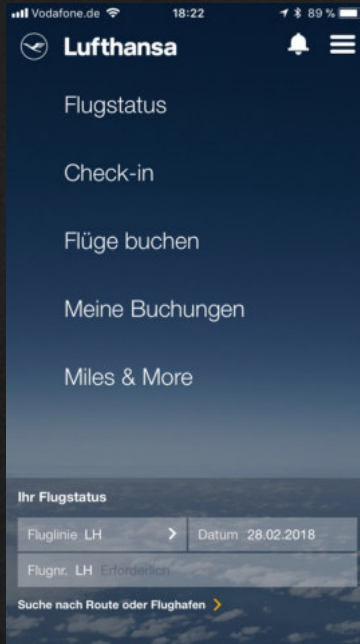
Senior System Architect  
BetterDoc

E-Mail: [chr@betterdoc.org](mailto:chr@betterdoc.org)

Web: <https://dev.betterdoc.org>

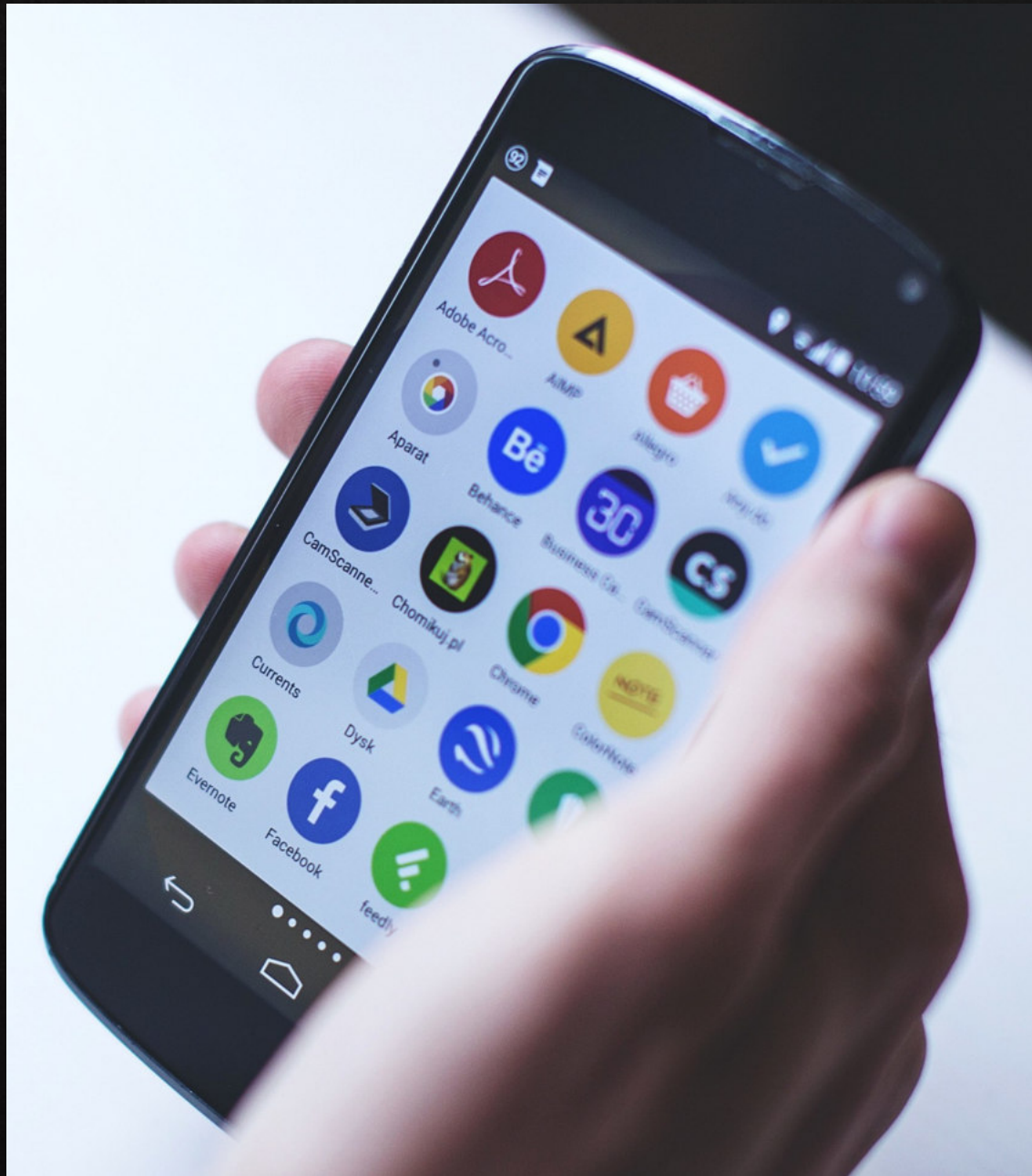
Twitter: [@perdian\\_de](https://twitter.com/perdian_de)

# Warum erzähle ich darüber?



**Senior Developer**  
**Lufthansa Mobile Experience**  
**2013 - 2018**

**Technical Lead**  
**Lufthansa Mobile Experience**  
**2015 - 2018**



# App vs. Mobile Experience



**Und wann ist  
das Ganze  
herausragend?**



# Agenda

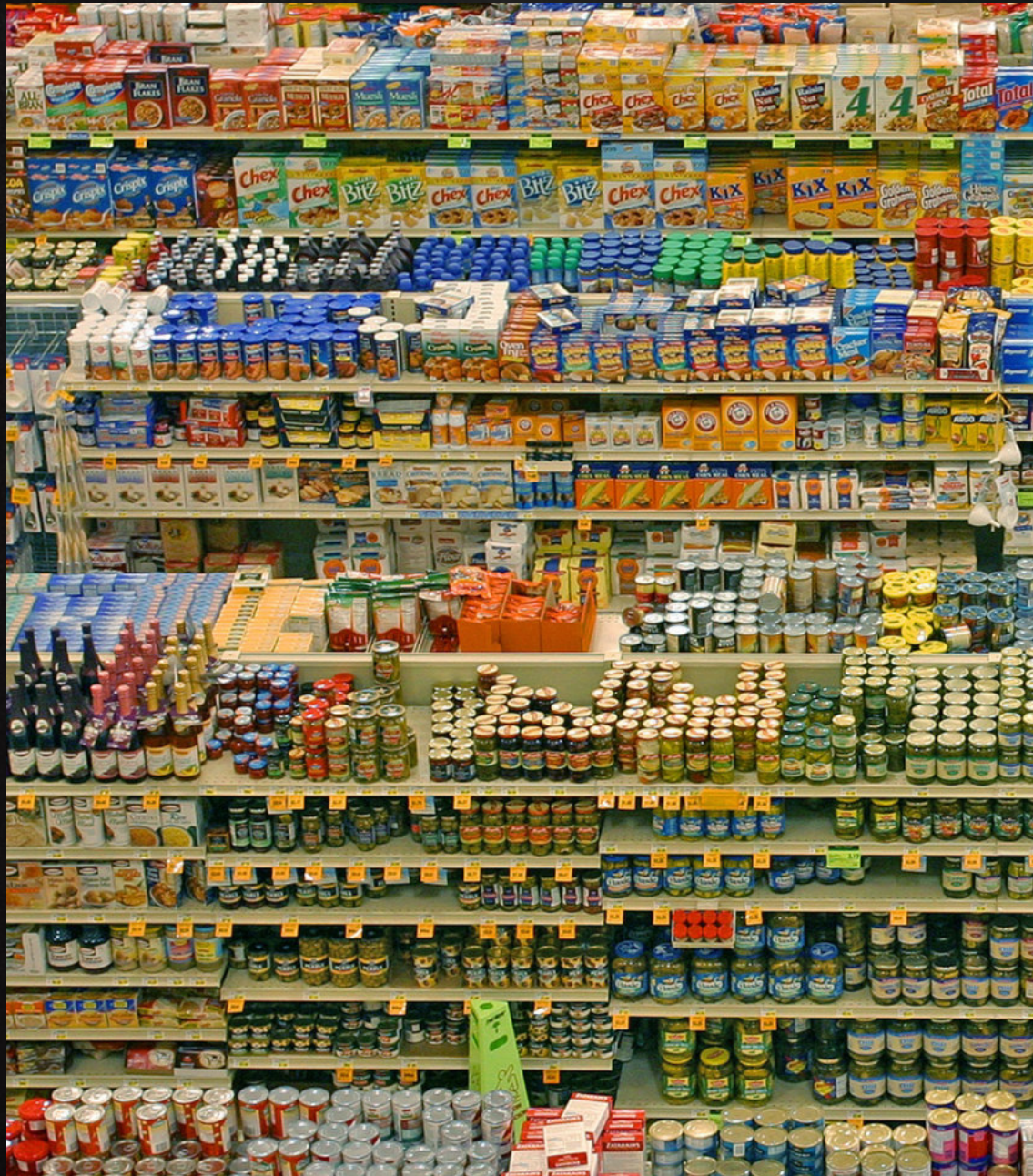
Produkt

&

Technologie

&

Entwicklungs-  
und Teamsetup



Produkt



Warum?



# Für wen?

... und wer hat  
sonst noch Interessen?





Was?

... und was nicht?



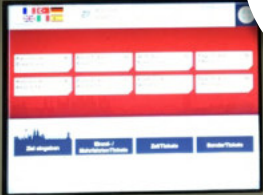
**Verstehen das  
die Benutzer?**

**Ihre Benutzer wollen nicht  
automatisch das Gleiche,  
was Sie wollen!**



Tickets

VRS KVB



▼ Tickets & Restgeld



**Benutzer wollen  
ernst genommen  
werden**



**Anpassen,  
erweitern  
und verbessern**



Technologie



**Eine App ist  
mehr als nur ein  
natives Frontend**





Wo soll die  
Logik liegen?



**Herausragende  
Apps nutzen  
echte native  
Funktionalitäten**



**Ramez Naam** ✓

@ramez

Dear every app developer: No, I don't want web pages to open in your app. Ever. Send me to the damn browser.

20:18 - 28. Juni 2017

57 Retweets 226 „Gefällt mir“-Angaben



3

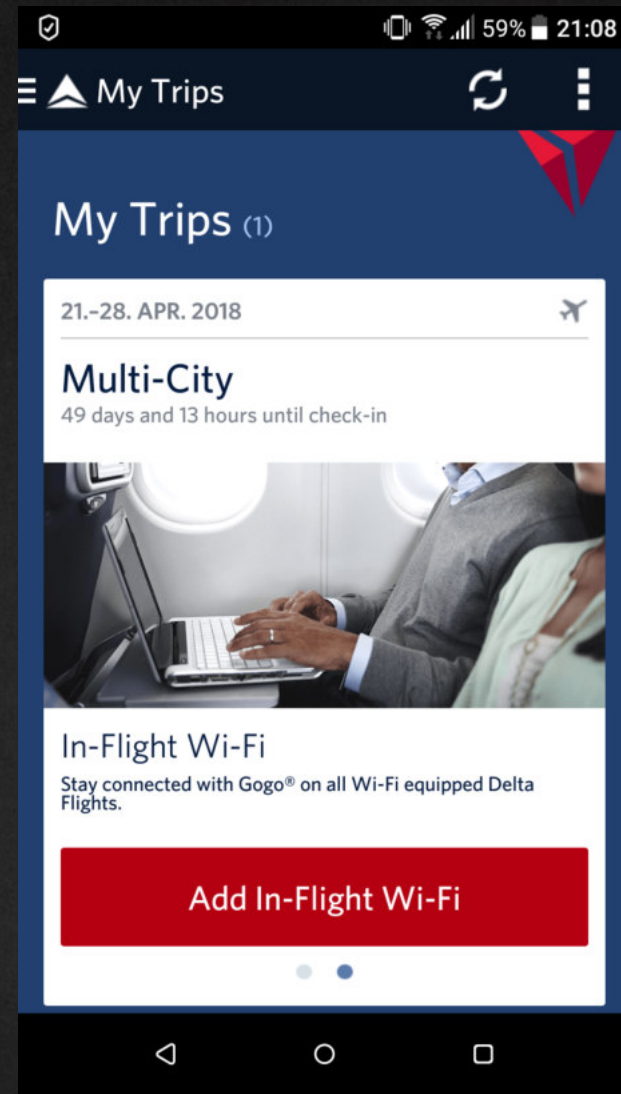
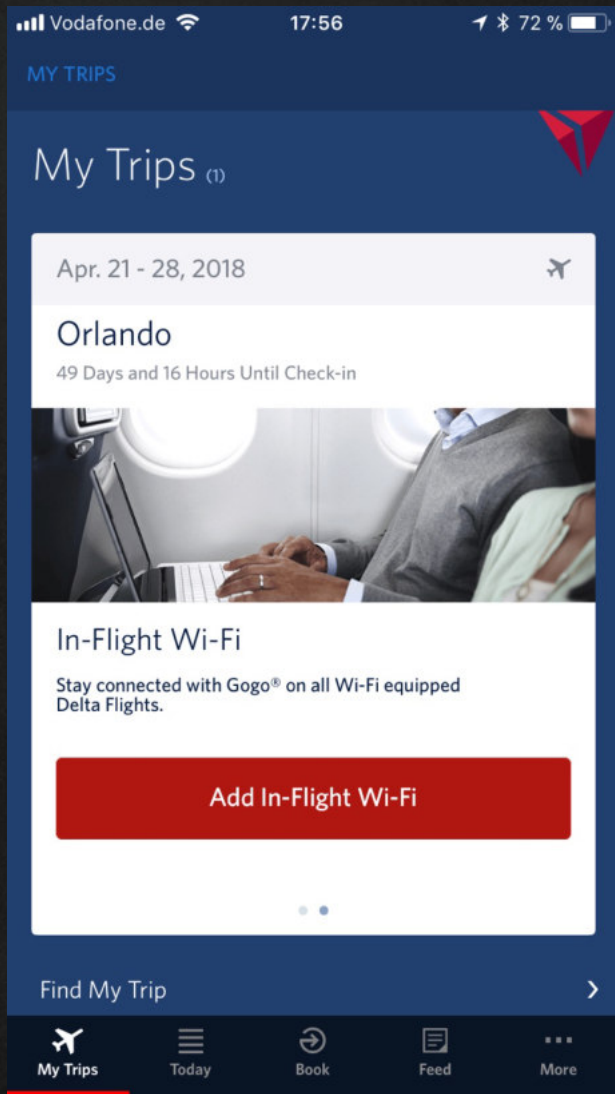
57

226

**Und was sind  
echte native Funktionalitäten?**



**Plattform-  
Richtlinien  
einhalten**





# Gute Nachbarn sein

... aber bloß nicht erwarten,  
dass andere das auch sind!



# Zukünftige Erweiterungen mit vorsehen

... vor allem Notfälle





# Entwicklungs- und Teamsetup



Den Turnaround  
so schnell und  
einfach wie  
möglich machen

**Echte Geräte zum Testen verwenden**





Und wenn es  
keine echten  
Geräte gibt?

**Kreativ werden!**

**Realistische Testfälle verwenden**



**Alex Heusingfeld**

@aheusingfeld

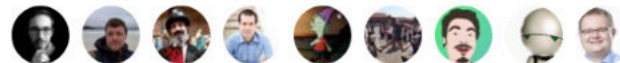
Dear app developers,

when you think about Offline scenarios,  
please do always consider the „1 bar  
EDGE connectivity in the supermarket“  
scenario.

Thanks a lot,  
a frustrated user

00:47 - 24. Feb. 2018

14 Retweets 39 „Gefällt mir“-Angaben



3



14



39



**Anforderungen  
der Tester als  
vollwertige  
Anforderungen  
ansehen**





**Jeder im Team  
sollte seine  
eigenen  
Erfahrungen  
mit dem Produkt  
machen können**



**Wissen und  
Erfahrungen  
weitergeben**



**Reality check:  
Immer wieder  
überprüfen, ob  
noch alles  
richtig läuft**

# Vielen Dank!

Christian Robert, BetterDoc

E-Mail: [chr@betterdoc.org](mailto:chr@betterdoc.org)

Web: <https://dev.betterdoc.org>

Twitter: [@perdian\\_de](https://twitter.com/perdian_de)

## Ihr Feedback



## Nächste Vorträge in diesem Raum

**13:30** From Macro to Micro – Service Extraction in der Praxis, *Axel Schüssler, Jochen Just*

**14:30** Get rid of Mainframe – Full-Stack Migration eines Kernbankensystems nach Oracle und Java, *Oliver Kühn, Alexander Schleif*

**15:45** ServiceMesh auf Kubernetes und die Integration in die Bestandsinfrastruktur, *David Meder-Marouelli, Stephan Fudeus*